

Вул. Максимовича, 3, ЖК Art House

66,000\$

Описание объекта

Продається 2 кімн. квартира на вул. Максимовича, 3, ЖК Art House. Загальна площа 73 кв. м. Поверх 23/24.

Квартира після будівельників.

Голосіївський парк в 5 хвилини їзди - для дорослих тут підходяще місце для прогулянок і катання на велосипеді, а для дітей - каскад зі ставків з катамаранами, колесо огляду і атракціони. Також в 4 хвилини їзди ВДНГ - а це концерти, вечірки, постановки, виставки, парк розваг і багато іншого. Біля комплексу Art House зручна транспортна розв'язка - в парі хвилин зупинки громадського транспорту і станція метро.

Купити продукти поблизу можна в супермаркетах: до **Варуса** - 5 хвилин пішки, до **АТБ** - 15 хвилин пішки, а до **Сільпо** і **Великої Кишені** - 5 хвилин на авто.

Не витрачайте час на пошук, все все тут t.me/Kievestate_bot . Дізнавайся першим!

ID объекта: 2W2461

Площадь: 73 м2

Кол-во спален: 2

Кол-во ван: 2

Этажность: 23/24

Адрес: Вул. Максимовича, 3, ЖК Art House, Киев, Киевская область, Украина





План 2-кімнатної квартири тип 2А

М 1 : 100

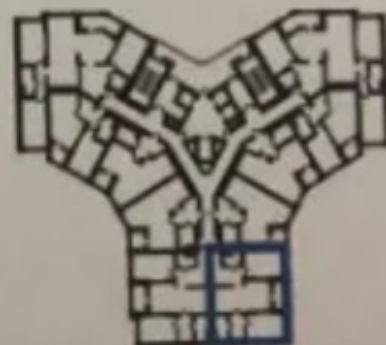

Експлікація приміщень

Номер	Найменування	Площа
1	Передній	3,09
2	Гардероб	5,22
3	Кухня-їдальня	20,55
4	Житлова кімната	13,79
5	Житлова кімната	12,20
6	Спальня	4,57
7	Санвузол	2,88
8	Закрита лоджія (n=1)	4,53
Житлова площа: 25,99 м ²		
Загальна площа: 72,83 м ²		

Номери квартир

Поверх	№ квартири
Поверх 06	165
Поверх 07	175
Поверх 08	185
Поверх 09	195
Поверх 10	205
Поверх 11	215
Поверх 12	225
Поверх 13	235
Поверх 14	245
Поверх 15	255
Поверх 16	265
Поверх 17	275
Поверх 18	285
Поверх 19	295
Поверх 20	305
Поверх 21	315
Поверх 22	325
Поверх 23	335
Поверх 24	345

Схема комплексу - I черга

Схема секції


Примітка: висота підлоги на 450 мм на поверхах - 3,5,6,7,10,12,14,16,18,20,22,24
 висота підлоги на 900 мм на поверхах - 2,4,8,9,11,12,15,17,19,21,23 -крім вікон
 вказаних на плані

1. Це креслення є рекламною продукцією, що дає уяву про загальний принцип планування квартири (кількість кімнат їх розташування та площу).
2. Площі квартир вказані з урахуванням товщини шару озвучення.
3. При розробці проєктної документації можливі уточнення планування квартири та її розмірів, розміщення дверей та віконних проємів, площі