

Вул. Юнацька, 4, ЖК PARKLAND

149,000\$

Описание объекта

Агентів прохання не турбувати.

Продається 2 кімн. квартира на вул. Юнацька, 4, ЖК PARKLAND. Загальна площа 72 кв. м. Поверх 9/9.

Квартира в будівельному стані. У квартирі зроблено продумане перепланування. Вихід на балкон із двох кімнат. По всій квартирі 6 контурна тепла підлога, газовий котел, виконано розведення сантехніки, встановлено 2 інсталяції, є велика напівкругла ванна зі штучного каменю (не встановлена), шумоізоляція в спальні та утеплення стелі, розширений балкон, підготовлений під скління.

Житловий комплекс закритого типу із цілодобовою охороною розташований у пішій доступності від метро Васильківська. Внутрішня інфраструктура дозволяє купити все необхідне, а також отримати бажану послугу не виходячи за територію: продуктові магазини, магазини побутової хімії та засобів особистої гігієни, кав'ярні, кафе та пекарні, відділення Нової та Укрпошти, аптека, салони краси, дитячий садок та багато іншого. На машині від будинку можна дістатися центру за 15-20 хвилин. Поблизу знаходиться ВДНГ із величезною прогулянковою зоною та розвагами, найбільший у Києві торгово-розважальний центр Республіка, супермаркети, відділення банків, Метро, ☒☒Єпіцентр.

Нічого зайвого, тільки те що ви шукаєте у вас під рукою t.me/Kievestate_bot повідомить вам про усі нові об'єкти за вашим запитом.

ID об'єкта: 2W5101

Площадь: 72 м2

Кол-во спален: 2

Кол-во ван: 2

Етажность: 9/9

Адрес: Вул. Юнацька, 4, ЖК PARKLAND, Киев, Киевская область, Украина

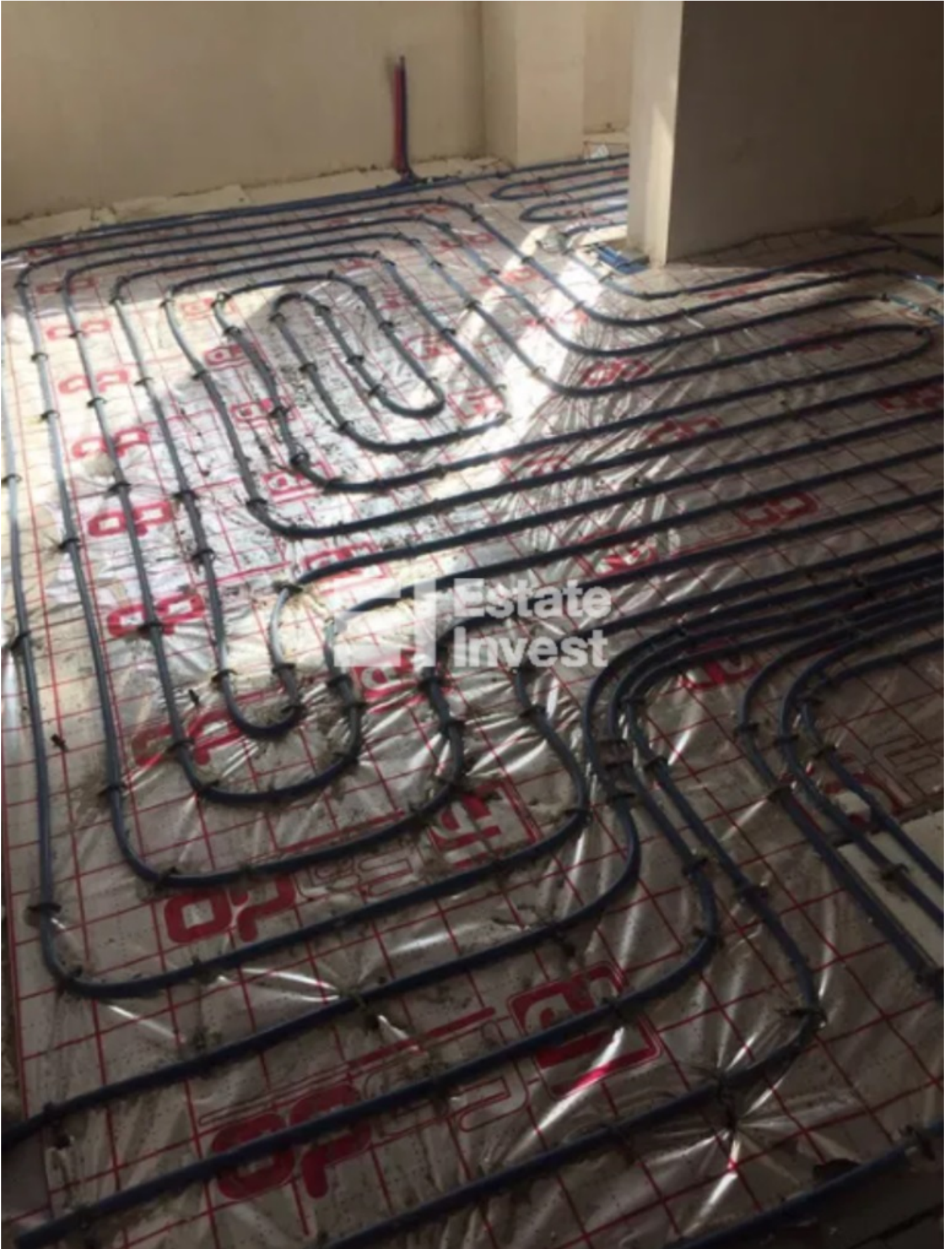










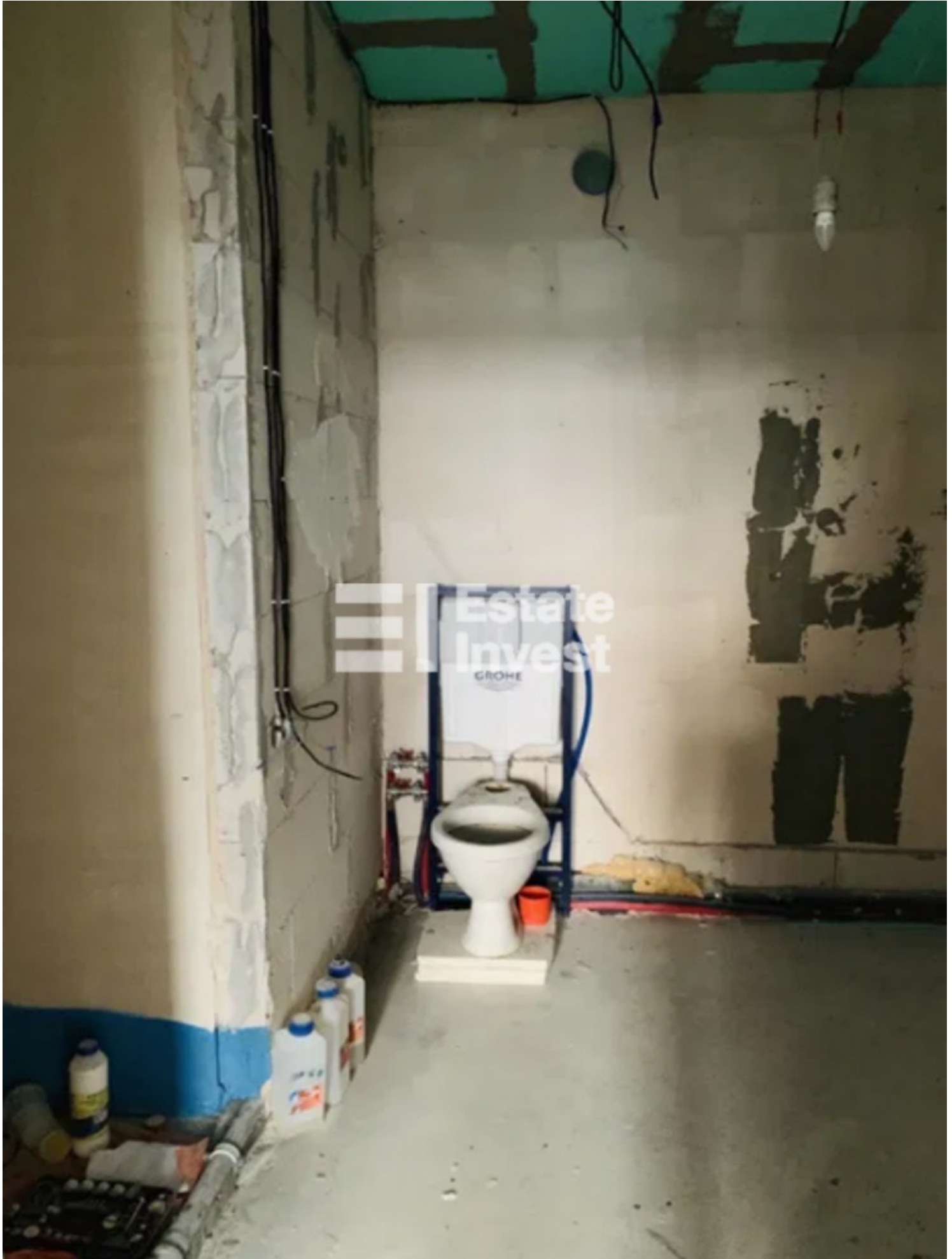


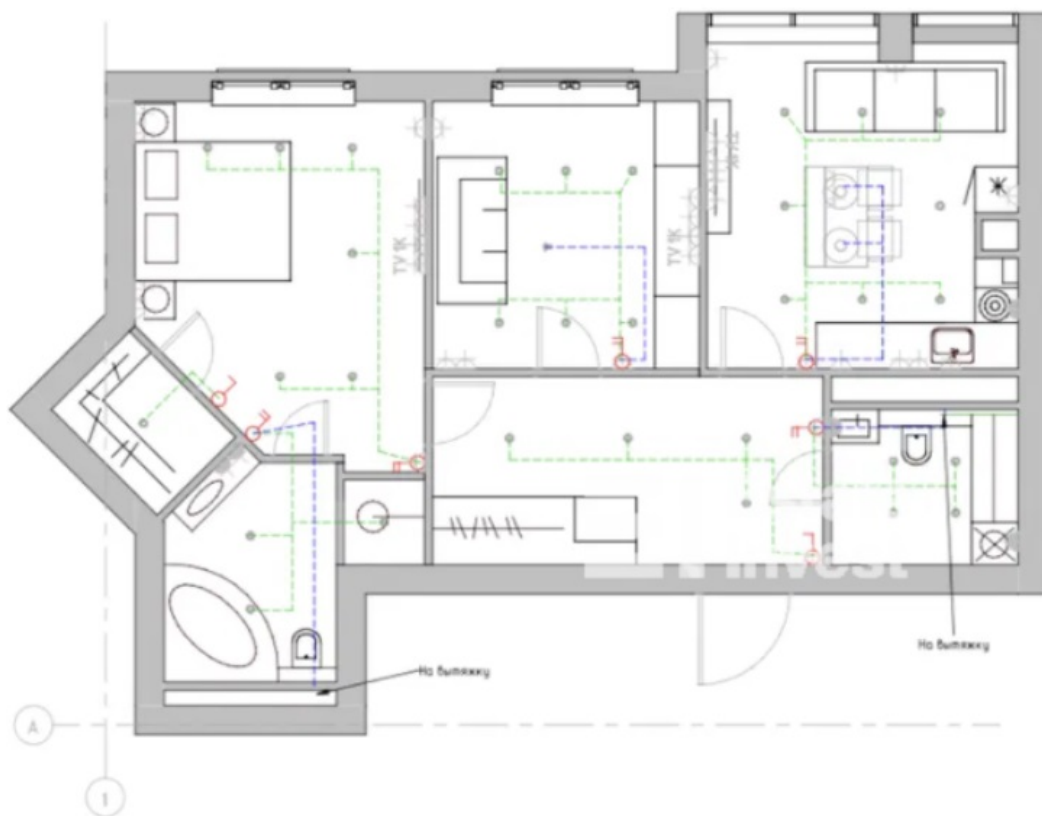












Экспликация помещений		
№	Наименование	Площадь, кв.м.
1	Гардеробная I	2,78
2	Прихожая	12,38
3	Кухня-столовая	16,61
4	Санузел	4,88
5	Помещение	6,16
6	Помещение	16,08
7	Помещение	12,01
		70,89

Условные обозначения

-  - Марка обозначения помещений
-  - Выключатель двухклавишный
-  - Выключатель одноклавишный
-  - Переключатель двухклавишный
-  - Переключатель одноклавишный
-  - Переключатель перекрестный двухклавишный
-  - Переключатель перекрестный одноклавишный
-  - Номер группы включения
-  - Светильниковая линия групп включения

Примечания:

1. За отметку 0,000 принята отметка чистого пола квартиры.
2. Все размеры уточняются по месту.
3. Снятрель совместно с листами ...